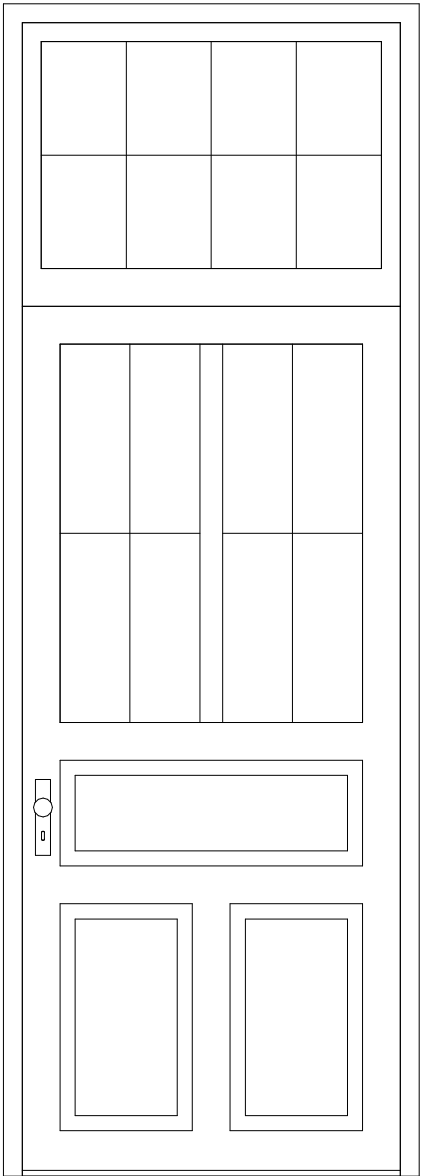


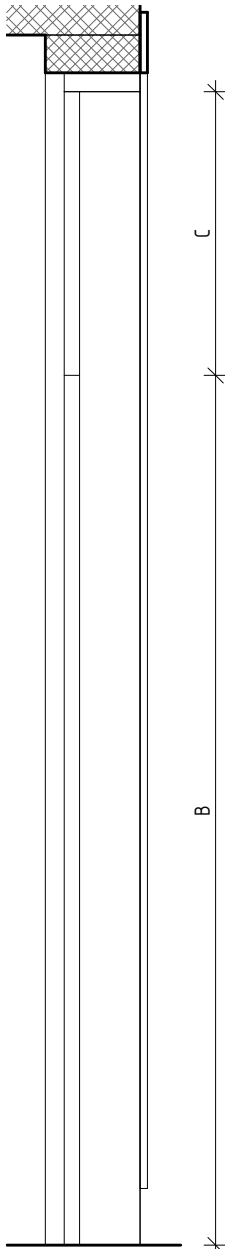
DVEŘE DD01.05

MĚŘÍTKO 1 : 20



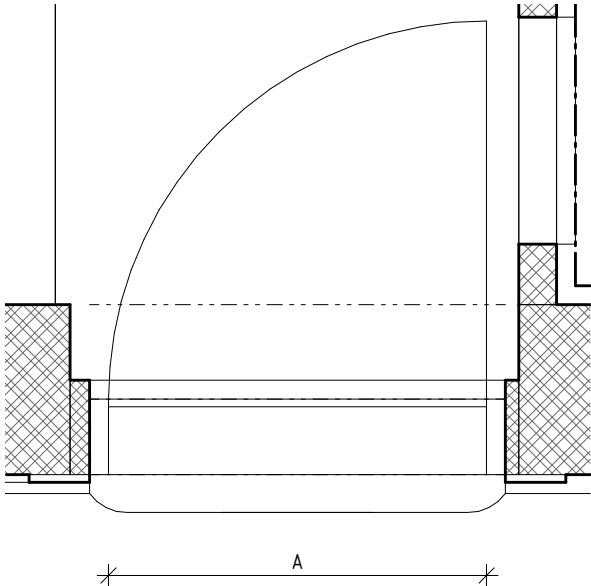
ŘEZ DD01.05

MĚŘÍTKO 1 : 20



PŮDORYS DD01.05

MĚŘÍTKO 1 : 20



VSTUPNÍ DVEŘE NA ZÁPADNÍ STRANĚ OBJEKTU C NA SCHODIŠTĚ (1.72) Z EXTERIÉRU



POZNÁMKY

- 1. BUDE VYTVOŘENA REPLIKA DLE PŮVODNÍ DVEŘNÍ VÝPLNĚ, PODLÉHÁ SCHVÁLENÍ NPÚ.
- 2. DVEŘE BUDOU SHODNÉHO ROZMĚRU, PROFILACE, ZPŮSOBU OTVÍRÁNÍ JAKO ORIGINÁLY.
- 3. PŘED ZAHÁJENÍM PRACÍ BUDE PROVEDEN STRATIGRAFICKÝ PRŮZKUM ZA ÚČELEM OVĚŘENÍ PŮVODNOSTI BAREV.
- 4. DVEŘNÍ KŘÍDLO BUDE Z OBOU STRAN OPATŘENO OKOPOVÝM PLECHEM.
- 5. BARVA KŘÍDLA A ZÁRUBNĚ: BUDE VYCHÁZET Z RAL8014 PŘESNÝ ODSTÍN NÁTĚRU BUDE URČEN V RÁMCI AD A SCHVÁLEN NPÚ.

VEŠKERÉ ROZMĚRY NUTNO PŘED VÝROBOU PŘEMĚŘIT NA STAVBĚ!!!

VÝPIS EXTERIÉROVÝCH DVEŘÍ																						
SNIM	NÁZEV	ROZMĚRY [mm]			VZDUCHOVÁ NEPRŮZVUČNOST	SOUČINITEL PROSTUPU TEPLA	POŽÁRNÍ VLASTNOSTI	P/L	NADSVĚTLÍK	KOVÁNÍ	ZÁMEK	MAGNET	BEZPEČNOST	ZÁRUBEŇ	PRÁH	LIŠTA	PROSKLENÍ	VĚTRACÍ MŘÍŽKA	PAMÁTKOVĚ CHRÁNĚNÁ KONSTRUKCE	PODLAŽÍ	POČET	POZNÁMKY
		A	B	C																		
1NP - C																						
DD01.05.107	Dveře jednokřídle s fixním nadsvětlíkem. Dveřní křídlo z 1/3 prosklené. Nadsvětílík rozdělen příčlemi na osm částí.	1000	2300	750	Bez akustického požadavku.	Ud ≤ 3,5 W/m²K	-	L	Rovný	Panikové kování, klika - koule, mechanický dveřní samozavírač	Cylindrická vložka	1x	Bezpečnostní uzamykací systém RC3. Nadsvětílík a prosklené dveřní křídlo s bezpečnostní fólií P1A.	Rámová falcová	Ano	Ne	Číré	Ne	Ano	1NP - C	1	

Souřadnicový systém S-JTSK, Výškový systém Bpv ±0,000 = 259,175 m n. m.

Ministerstvo dopravy
Státní fond dopravní
infrastruktury



Jiná ověření:		Paré:	
Orientační schéma:		Razítko oprávněné osoby:	
Podpis:		Datum:	
Revize:	Datum:	Popis:	Kontroloval:
000	20.10.2022	Definitivní odevzdání dokumentace	Ing. Procházka

Stavebník / investor:	Správa železnic, státní organizace	
Adresa:	Dlážděná 1003/7, 110 00 Praha 1	
Zástupce investora:	Stavební správa východ	
Adresa:	Nerudova 773/1, 779 00 Olomouc	

Zhotovitel díla:	Prodin a.s.	
Adresa:	K Vápence 2745, Pardubice 530 02	
Kontakt:	T: +420 466 055 111 E: info@prodin.cz	
Zhotovitel části / objektu:	Prodin a.s.	
Adresa:	K Vápence 2745, Pardubice 530 02	
Kontakt:	T: +420 466 055 111 E: info@prodin.cz	
Hlavní projektant (HIP):	Ing. M. Procházka, Bc. J. Oplištil	Specialista: Ing. Michal Procházka

Název stavby / akce:	Rekonstrukce výpravní budovy v žst. Jaroměř	Označení investora: S621700087
		Zakázka: 3111/21/087
Název části:	Pozemní objekty budov	Označení části: D.2.2.1
Název objektu / dílčí části:	Výpravní budova v žst. Jaroměř Architektonicko stavební řešení	Číslo objektu / komplexu: SO 77-71-01.01
Název přílohy:	DVEŘE DD01.05	Číslo přílohy: 6 . [006]
Název dílčí části přílohy:		
Odpovědný projektant:	Zpracovatel přílohy:	Měřítko: 1:20 Formáty: 3xA4
Ing. Michal Procházka	Bc. Jakub Oplištil	
Kraj:	Katastrální území:	TUDU: 1601 D1
Královéhradecký	Jaroměř [657336]	
S-kód:	Stupeň dokumentace:	Část:
S 6 2 1 7 0 0 0 8 7	- D U S P -	D 2 2 0 1
	Objekt:	Podobjekt:
	- S O 7 7 7 1 0 1	- 0 1 -
		Příloha:
		- 6 - 0 0 6 - 0 0 0
		Revize:
		- 0 0 0